



LES VRAIES SOLUTIONS
SONT EN NOUS
DESIGN
ACOUSTIQUE



KNAUF DELTA



DANOLINE



ORGANIC

kNAUF

En direct

Loi Pacte

Partenariat public-privé

Incendie Notre-Dame

Grand Paris Express

Permis d'expérimenter



La France épinglée pour des « contradictions » dans sa politique du logement

S.V., avec AFP | le 12/04/2019 | [Logement](#), [Immobilier résidentiel](#), [Habitat insalubre à Marseille](#)



Ma newsletter personnalisée



En visite en France, une experte liée à l'ONU, Leilani Farha, dénonce la politique menée dans l'Hexagone pour lutter contre le sans-abrisme et les mauvaises conditions de logement. Elle souligne également de nombreuses "contradictions".

C'est un pays tout en « contradictions » que révèle la visite de Leilani Farha, rapporteure spéciale des Nations Unies pour le droit à un logement décent, en France pendant dix jours. Entre intentions et mise en œuvre, la politique menée en France pour répondre au sans-abrisme et aux mauvaises conditions de logement montre de **nombreuses limites**.

« **Je suis ici dans un pays d'abondance, et pourtant, j'ai vu de la vraie souffrance** et de la misère », observe Leilani Farha, qui ne s'exprime pas à proprement parler au nom de l'ONU. Celle qui est également juriste a été mandatée par le Conseil des droits de l'homme des Nations Unies pour lui remettre ses conclusions.

Plusieurs villes visitées

Outre Paris et sa banlieue, elle s'est rendue dans plusieurs communes, dont **Calais**, aux environs de laquelle sont installés des campements de migrants depuis plusieurs années, **Toulouse**, mais également **Marseille**. Pour rappel, la cité phocéenne a été touchée en novembre dernier par l'effondrement de deux immeubles insalubres, faisant 8 morts.

« Quand des gens meurent, c'est là que nous nous inquiétons énormément et c'est ce qui s'est passé en France », s'alarme Leilani Farha. L'experte, qui **défend une vision large du « droit au logement »**, juge contradictoire ce dont elle a été témoin et les ambitions

portées par le droit ainsi que les discours politiques français.

Politique du « logement d'abord »

Pourtant, la juriste voit un « modèle » avec la loi de 2007, sur le « **droit au logement opposable** », dite loi Dalo. Le texte permet de réclamer en justice un habitat social, mais regrette que ces procédures mettent régulièrement des années à aboutir alors que le texte fixe un délai de six mois.

Leilani Farha **juge également « inacceptable » la situation française en matière de sans-abri**, alors que le Collectif « Les Morts dans la rue » a recensé 566 décès en 2018, et 108 depuis le début de l'année. La rapporteure spéciale des Nations Unies **recommande ainsi la mise en place de solutions durables qui aillent au-delà de l'hébergement d'urgence**.

De son côté, le gouvernement met en avant sa politique du « **logement d'abord** ». Présenté en septembre 2017, ce plan quinquennal (2018-2022), qui s'appuie sur le logement social et les pensions de familles, aurait aidé à accompagner « 70 000 personnes à la rue ou en centre d'hébergement vers un logement social ou adapté », selon le gouvernement.

« Je pense que le gouvernement est préoccupé par ce sujet », juge Leilani Farha, estimant toutefois cette réponse parcellaire et encore trop récente pour être évaluée.

➤ RÉAGIR À CET ARTICLE

TESTEZ LEMONITEUR.FR EN MODE ABONNÉ
Gratuit et sans engagement pendant 15 jours **JE TESTE**

Prix Spécial Entreprises

SAMSUNG Galaxy S10e



29€*
jusqu'au 05 mai 2019
avec Neo Intégral

Profitez-en

DAS : 0,582 W/kg.
* Voir conditions sur site.



Prix Spécial Entreprises

SAMSUNG Galaxy S10e



29€*

jusqu'au 05 mai 2019
avec Neo Intégral

Profitez-en

DAS : 0,582 W/kg.
* Voir conditions sur site.



Formations

Piloter une opération immobilière de A à Z
16-18 SEPTEMBRE 2019 | Paris

La gestion technique du patrimoine
immobilier en pratique
1-2 OCTOBRE 2019 | Paris

[Toutes nos formations](#) ↗

Evénements

IRM : Infrastructures, Réseaux, Mobilité
22 MAI 2019 | Paris

LES RÉVOLUTIONS DU POINT DE VENTE
NÉGOCE
2 JUILLET 2019 | Paris

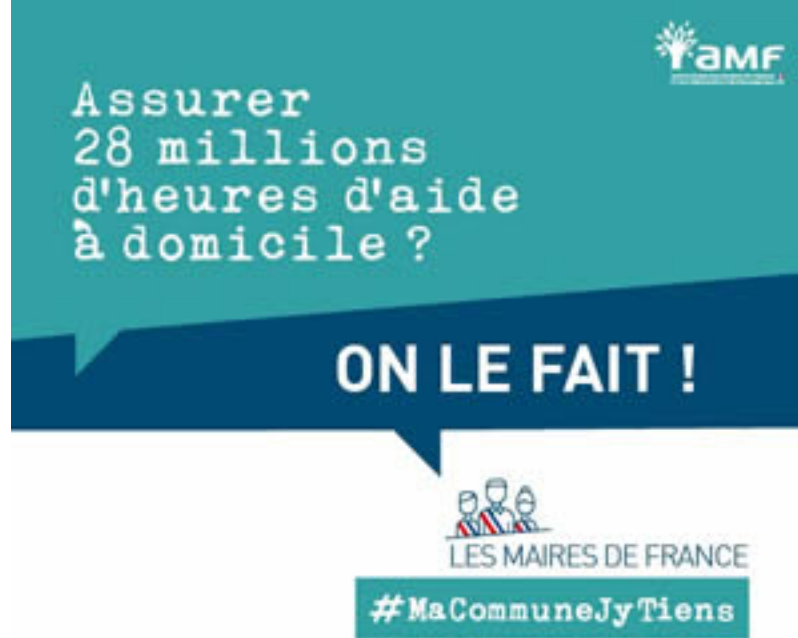
BO2
1 OCTOBRE 2019 | Paris

[Tous les événements](#) ↗

Assurer
28 millions
d'heures d'aide
à domicile ?

ON LE FAIT !

LES MAIRES DE FRANCE
#MaCommuneJyTiens



Dernières offres d'emploi

- 
MAXIPLAN
ARCHITECTE / PROJETEUR
SPACE PLANNING H/F
 PARIS | 06 avril 2019
- 
MAXIPLAN
ARCHITECTE CONFIRME H/F
 LYON | 06 avril 2019
- 
MAXIPLAN
ARCHITECTE INTERIEUR
HOTELERIE / RETAIL H/F
 PARIS | 26 avril 2019

[Toutes les offres d'emploi](#)

LES NOUVEAUTÉS PRODUITS



Rangement à bouteilles en terre cuite simple ou triple module | Casiers à bouteilles


[VOIR LE PRODUIT](#)

● ● ●

➤ [Accéder à tous les produits](#)

En partenariat avec 

Éditions du Moniteur

Expertise
Manitèrière
66000
Commerciaux
8000
Partenaires
120
100
100
100
100
100



[Accéder à la Boutique](#)

LES BONNES RAISONS DE S'ABONNER

Au Moniteur

➤ La veille 24h/24 sur les marchés publics et privés

› L'actualité nationale et régionale du secteur du BTP

› La boîte à outils réglementaire : marchés, urbanismes, environnement

› Les services indices-index

› **JE M'ABONNE**

Une marque du groupe

Tout savoir sur le Moniteur

Contacts

Mentions légales

RGPD

NOUVEAU SERVICE RÉSERVÉ AUX ABONNÉS

Ma newsletter personnalisée
Le nouvel outil de veille sur mesure du Moniteur

1

Je choisis
mes thèmes

2

Je reçois ma
newsletter à 18h

3

J'accède à tous
mes contenus

>> JE DÉCOUVRE

Déjà inscrit ? Accédez à vos contenus

×